

59

Carcinome papillaire sur nodule thyroïdien toxique : à propos d'un cas

Orateur : Sebbar Chaimae

Auteurs : Sebbar.C. Hiroual. S. Bensmail.H. Kouassi. N. Bssis. A. Matrane.A

Adresse : Service de médecine nucléaire, Centre Oncologie Hématologie, CHU Mohamed Vi, Marrakech, Maroc


Introduction



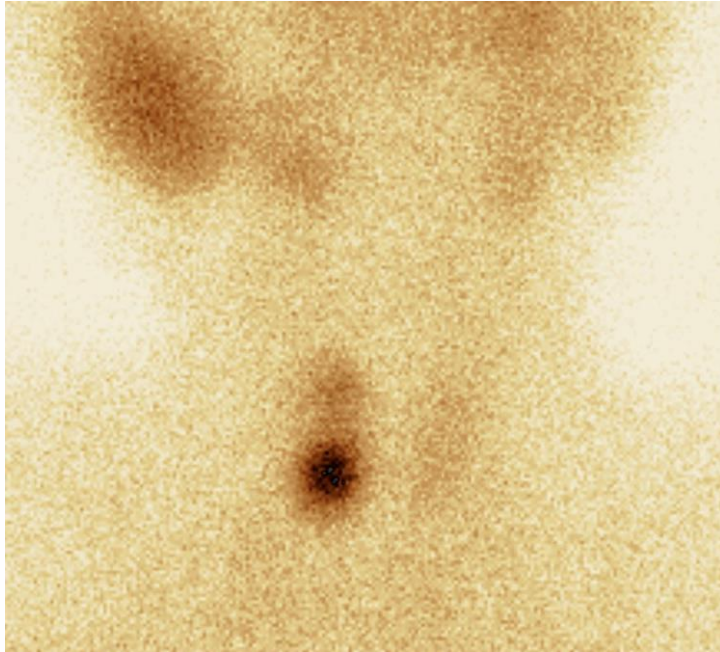
- Cancer de la thyroïde sur nodule toxique: rare.
- Association de cancer de la thyroïde avec hyperthyroïdie: risque non nul.
- Eventualité à ne pas être exclure.
- Prévalence en augmentation.

Matériels & Méthodes

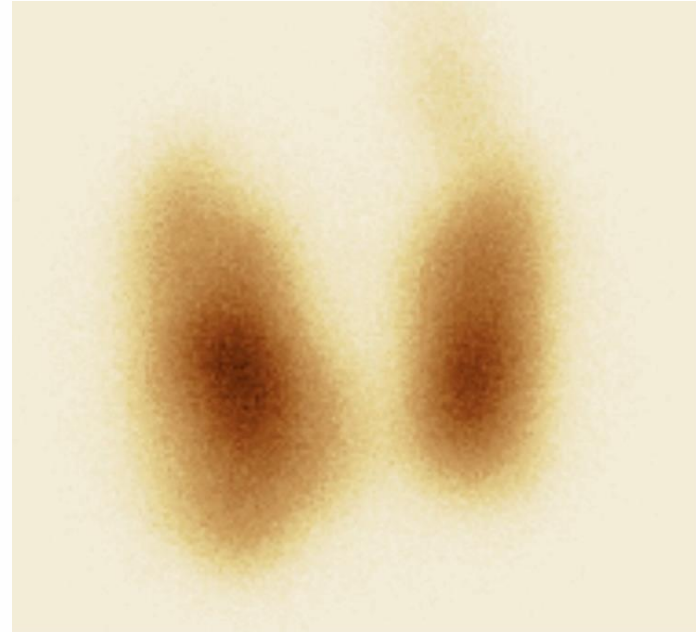


- Patiente âgée de 52 ans, suivie pendant 2 ans pour hyperthyroïdie.
- Echographie thyroïdienne: goitre nodulaire, dont le plus volumineux est lobaire inférieur droit classé TI-RADS 3.
- Traitement par antithyroïdiens de synthèse.
- Scintigraphie thyroïdienne: nodule chaud lobaire inférieur droit.
- IRA thérapie ambulatoire 14 mCi.
- Devant l'échec des deux modalités  thyroïdectomie totale.

Résultats



Scintigraphie pré-IRA



Scintigraphie post-IRA

- Etude histologique de la pièce de thyroïdectomie: carcinome papillaire à variante sclérosante diffuse, au niveau du lobe droit.

Discussion & Conclusion



- Anciennement, on a cru que l'hyperthyroïdie était protectrice contre cancer de la thyroïde.
- Actuellement, augmentation de l'incidence du cancer de la thyroïde associée à l'hyperthyroïdie.
- Devant un nodule toxique, les cliniciens doivent proposer une démarche diagnostique permettant d'éliminer un cancer.